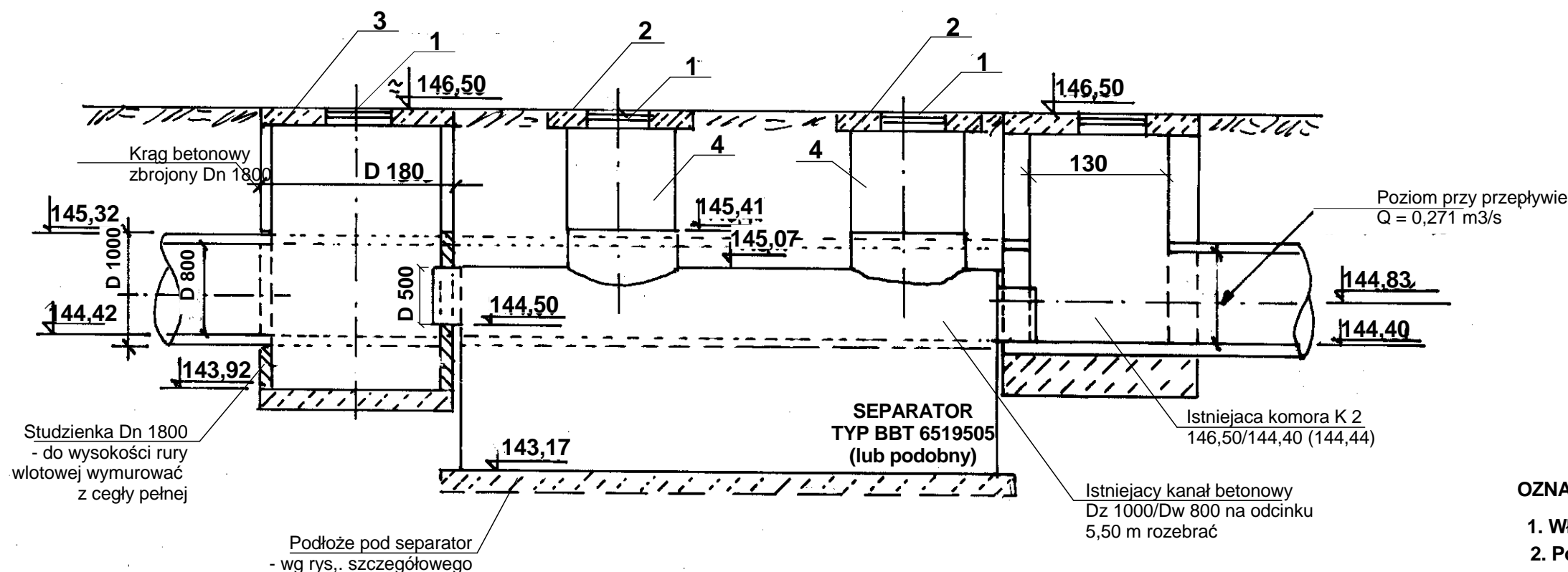


SCHEMAT MONTAŻU SEPARATORA 1:50

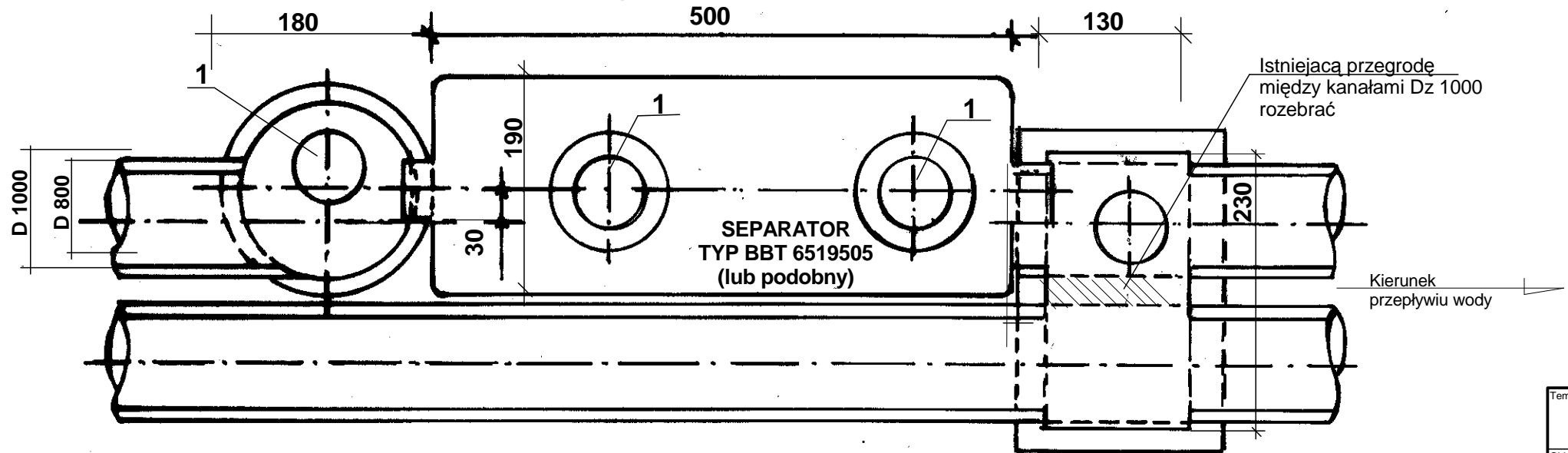
PRZEKRÓJ



OZNACZENIA:

1. Właz żeliwny Dn 600 typ A 1
2. Pokrywa nadstudzienna Dn 1000
3. Pokrywa nadstudzienna Dn 1800
4. Nadstawka ML 1000

RZUT



UWAGA:
OPISANY TYP SEPARATORA TRAKTOWWAĆ
JAKO PRZYKŁADOWY. PRZY INNYM TYPIE
SEPARATORA - DOSTOSOWAĆ GO DO SCHEMATU

Temat			
Istniejąca kanalizacja deszczowa Dn 1000 Sandomierz, ul. Blonie, Dz Nr ew 1131			
Objekt			
Montaż gotowego separatora substancji ropopochodnych na istn. kanalizacji deszczowej			
Tytuł			
Schemat montażu separatora			
Autor projektu			Podpis
mgr inż. Wojciech Gajewski upr Nr 25/Tg/77			
Inwestor			
Przeds. Gosp. Komunalnej i Mieszkaniowej w Sandomierzu sp z o.o.			
Data	Skala	Faza	Nr rys.
04-2013	1:50	Proj. arch-bud	2